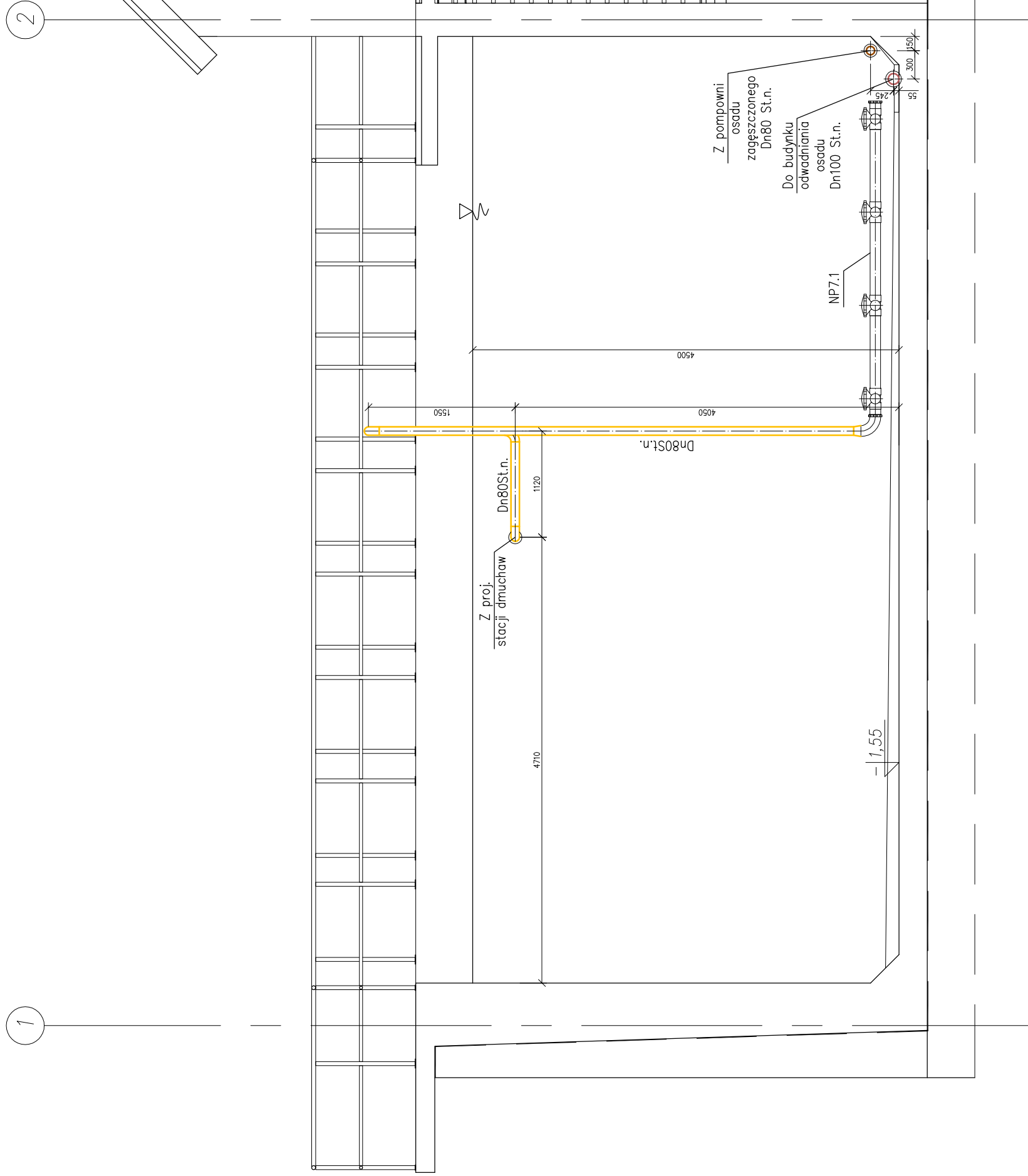


ISTN. ZBIORNIK STABILIZACJI TLENOWEJ OSADU  
 – PRZEKRÓJ B–B  
 – INSTALACJE TECHNOLOGICZNE  
 1:50




Legenda:

- sprężone powietrze
- osad nadmierny
- osad ustabilizowany

Uwagi:

1. Oznaczenia zg. ze schematem technologicznym i zestawieniem urządzeń i armatury
2. Rurociągi i armaturę narażone na działanie niskich temperatur zewnętrznych należy obudować warstwą wełny mineralnej w płaszczu z blachy nierdzewnej
3. Ruszty napowietrzające pokazano schematycznie, dokładne rozmieszczenie i ilości dyfuzorów winny zostać określone przez dostawcę systemu napowietrzania
4. Rozmieszczenie dyfuzorów napowietrzających względem mieszadła winno umożliwiać prawidłową jednoczesną pracę mieszadła i rusztu
5. Montaż i instalację urządzeń technologicznych należy wykonać zgodnie z wytycznymi producenta
6. Ruszty napowietrzające winny zostać zamontowane w sposób wykluczający kolizję z pracującym dekanterem
7. Przejścia rurociągów przez ściany zbiornika należy wykonać jako szczelne z wykorzystaniem systemowych łańcuchów uszczelniających
8. Rurociągi stalowe nierdzewne układane w ziemi należy zaizolować za pomocą taśmy PVC
9.  $\pm 0,00 = 655,80\text{m}$  n.p.m.

		<b>NBM Technology</b> Mrocza i Wspólnicy spółka jawna 42-200 Częstochowa ul. Bór 143/157 tel/fax: 34 365-75-81 e-mail: <a href="mailto:biuro@nbmtechnologie.pl">biuro@nbmtechnologie.pl</a>	
<b>ZADANIE:</b> PRZEBUDOWA I ROZBUDOWA OCZYSZCZALNI ŚCIEKÓW W MIEJSCOWOŚCI CZARNY DUNAEC WRAZ Z INFRASTRUKTURĄ TOWARZYSZĄCĄ		STADIUM DOKUMENTACJI <div style="text-align: center; font-size: 2em;">PW</div> CZĘŚĆ TECHNICZNO – SAMOTNA SKALA <div style="text-align: center; font-size: 2em;">1:50</div>	
<b>OBIEKT:</b> OCZYSZCZALNIA ŚCIEKÓW W MIEJSCOWOŚCI CZARNY DUNAEC		NR RYSUNKU	
<b>INWESTOR:</b> PODHAŁAŃSKIE PRZEDSIĘBIORSTWO KOMUNALNE SP. Z O.O. AL. TYSIĄCLECIA 35A, 34–400 NOWY TARG		DATA 12.2015	
<b>NR EWID.</b> 4119/5, 4119/8, 4030/41, 4031/7, 4031/10, 4030/2 <b>DZIAŁEK:</b> OBRĘB 0003 CZARNY DUNAEC		DATA 12.2015	
<b>NAZWA RYS.:</b> ISTN. ZBIORNIK STABILIZACJI TLENOWEJ OSADU – PRZEKRÓJ B-B – INSTALACJE TECHNOLOGICZNE		DATA 12.2015	
<b>PROJEKTOWAŁ:</b> mgr inż. Tomasz Tarapacz	<b>NR UPRAWNIENI</b> SLK/3144/PWOS/10	<b>SPECJALNOŚĆ</b> TECHNICZNO – SAMOTNA	<b>PODPIS</b>
<b>OPRACOWAŁ:</b> mgr inż. Izabela Śrubidło	<b>NR UPRAWNIENI</b>	<b>SPECJALNOŚĆ</b> TECHNICZNO – SAMOTNA	<b>PODPIS</b>
<b>SPRAWDZIŁ:</b> mgr inż. Teresa Syc-Wójcik	<b>NR UPRAWNIENI</b> SLK/1030/PWOS/05	<b>SPECJALNOŚĆ</b> TECHNICZNO – SAMOTNA	<b>PODPIS</b>